

La thérapie des plaies par pression négative (NPWT ou TPN) est un traitement mécanique des plaies qui utilise une pression négative contrôlée pour aider et accélérer la cicatrisation des plaies².

Le système VENTURI™ a prouvé son efficacité clinique et sa rentabilité pour le traitement de nombreuses plaies, dont les escarres, les plaies chirurgicales en déhiscence, les ulcères diabétiques ou neuropathiques, les ulcères veineux des membres inférieurs, le traitement des sinus, les cicatrices post-chirurgicales, les blessures traumatiques, les actions pré et post-opératoires des greffes/lambeaux. Avec nos 2 appareils et nos 5 kits complets de pansements, nous mettons à la disposition des praticiens les bons outils pour un traitement de qualité des plaies.

Pompe simple et efficace à double alimentation.

Les appareils VENTURI™ AVANTI et VENTURI™ COMPACT sont des unités versatiles, légères, avec une pompe à vide. Ils bénéficient d'une pompe silencieuse à double alimentation permettant un fonctionnement identique sur batterie ou sur secteur.

La batterie est à charge optimisée pour un chargement rapide et écologique avec une longue durée de vie.

L'alimentation par batterie permet un fonctionnement loin d'une prise pour une longue durée (24 h), ce qui autorise la mobilité du patient pendant le traitement, si besoin en utilisant la sacoche de transport.

Le modèle VENTURI™ COMPACT permet grâce à son poids de 1 kg et ses petites dimensions de bénéficier d'un appareil efficace très facilement portable.

Le choix du mode pour la meilleure thérapie.

Les VENTURI™ permettent de choisir en fonction du traitement le plus approprié pour le patient le mode de fonctionnement en thérapie continue ou par intermittence.



VENTURI™

NEGATIVE PRESSURE WOUND THERAPY



Les accès à toutes les fonctions des appareils se font à l'aide des 6 boutons. Le mode de fonctionnement des 2 VENTURI™ est intuitif et identique permettant une prise en main rapide.

Le niveau de vide peut facilement être ajusté grâce au réglage possible de 5 en 5 mm Hg, qui est clairement indiqué sur l'écran à affichage LCD. Celui-ci indique également l'état de charge de la batterie, l'absence de batterie ou de réservoir, le réservoir plein et éventuellement une pression trop faible. Le système dispose d'une fonction de verrouillage automatique pour éviter des modifications accidentelles.

Alarme avancée pour faible pression.

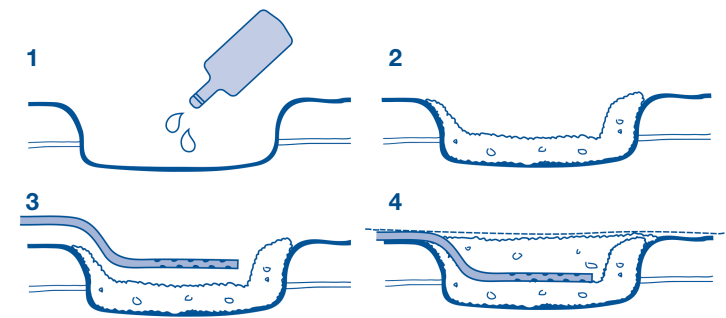
Nos appareils VENTURI™ sont équipés d'un système avancé d'alarme de vide faible, qui contrôle en continu l'étanchéité des pansements, de façon à signaler immédiatement toute fuite, pour éviter la déshydratation ou la contamination de la plaie.

Traitement des plaies par pression négative TPN : une efficacité prouvée cliniquement.

La thérapie de traitement des plaies par pression négative avec les systèmes VENTURI™ suit les techniques d'utilisation décrites en premier lieu par Chariker en 1989¹ en utilisant une gaze trempée dans une solution saline, un drain en silicone et un film clair adhésif semi-perméable.

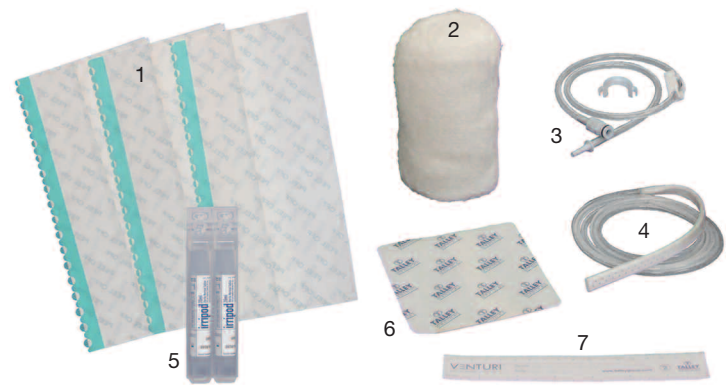
Grâce au choix d'un drain tubulaire ou plat, de gazes de diverses dimensions, le clinicien peut choisir son kit de traitement (détail de nos kits de pansement au dos) adapté à la plaie qui doit être traitée. Le drain en silicone peut facilement être coupé à la longueur souhaitée.

La TPN avec la gaze.



- 1 - nettoyage de la plaie
- 2 - mise en place de la gaze saturée de solution saline
- 3 - découpe du drain et mise en place sur la gaze
- 4 - fin de remplir la plaie avec la gaze saturée

Les kits de soins VENTURI™.



- 1 - pansement de recouvrement
- 2 - gaze Kerlix™
- 3 - tube de raccordement et guide
- 4 - drain avec tube
- 5 - sérum physiologique
- 6 - plaque de gel d'étanchéité
- 7 - règle pour suivi de plaie

Le détail et l'ensemble de nos kits de soins disponibles sont listés au dos.

Mise en place d'un kit de soins VENTURI™.



Nettoyage et traitement de la plaie



Positionnement de la gaze en fond de plaie



Replier la gaze de façon à remplir entièrement la plaie



Vérifier que toutes les parties adhésives soient bien en place



Evaluation de la plaie avec mesures et/ou photographie



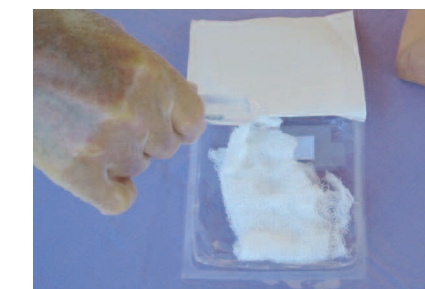
Mesure de la dimension du drain



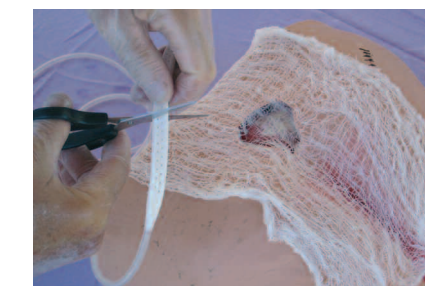
Mettre en place une bande de gel sur le peau (hors plaie), y coller le tube. Placer une 2^e bande sur le tube



Replier le connecteur du drain sur le réservoir



Humidification de la gaze Kerlix™ avec la solution saline



Découpe du drain à la bonne dimension

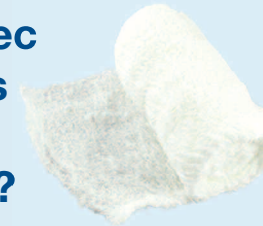


Mise en place du pansement transparent d'obturation : un, deux ou le pansement spécial Hydrogel



Mettre en marche le VENTURI™. On peut ensuite modifier la valeur de pression et au besoin choisir l'intermittence

La TPN : avec pansements en gaze ou en mousse ?



C'est dès 1989¹ que Chariker-Jeter publia la méthodologie de la TPN avec utilisation de gaze saturée de solution saline.

Les années 90/2000 ont vu le développement quasi-exclusif de la TPN avec des pansements en mousse. Quelques études réalisées dans ces années donnaient des avantages pour l'utilisation des mousses³.

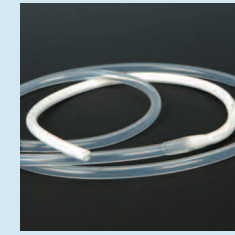
Mais ce n'est qu'en 2007 / 2008 que plusieurs fabricants de renommées mondiales ont développé de réelles solutions dans la TPN avec gaze, mettant alors sur le marché des produits efficaces sans les inconvénients de la mousse, et avec un coût d'utilisation acceptable permettant son développement.

Les études comparatives réalisées depuis entre ces produits modernes avec gaze et la mousse font apparaître : des effets comparables de transfert de pression et de réduction de la taille de la plaie⁴ et des résultats comparables au niveau de l'irrigation sanguine⁴. Une étude comparative complète en 2009⁵ fait même apparaître pour la gaze des avantages significatifs sur : la granulation, la douleur, la force d'arrachement, la désorganisation, ...

En guise de conclusion nous vous proposons celle de l'étude sur la TPN menée par la H.A.S.⁶ et publiée en 2010, avec la participation de TOUS les acteurs du marché et des éléments cliniques en leur possession : "il n'y a pas d'argument clinique pour distinguer entre eux les différents dispositifs disponibles sur le marché."

Il convient donc de choisir le dispositif qui s'intégrera le mieux dans les protocoles en place dans les établissements, et de prendre en compte le coût global du traitement effectué avec chacun des dispositifs, ceux-ci étant comparables en terme d'efficacité.

De par l'expertise de TALLEY® dans la fabrication des dispositifs médicaux depuis 50 ans, les appareils VENTURI™ et leurs kits de soins permettent des cicatrisations efficaces et avec douleur minimale pour les patients, et offrent des dispositifs simples à utiliser pour le personnel avec un coût raisonnable.



Réservoirs discrets et sûrs.

Les systèmes VENTURI™ sont équipés de réservoirs de drainage de 300 ou 600 ml (COMPACT / AVANTI) qui incorporent un gélifiant pour solidifier les exsudats ainsi qu'un filtre à bactéries à charbon actif hydrophobe pour prévenir les fuites et les mauvaises odeurs.

Les réservoirs sont réalisés dans une matière plastique légèrement opaque, discrète pour son contenu, mais qui permet de voir de façon précise le niveau de remplissage.

Les réservoirs sont mis en place et tiennent contre le boîtier à l'aide d'un bouton tournant bloquant de sécurité. Ils sont fournis avec un bouchon d'obturation, en place à gauche, pour les sceller après usage.



Les 2 appareils VENTURI™ :

VENTURI™ COMPACT

- 161 x 153 x 92 mm
- 1 kg (réservoir vide)
- de -10 à -180 mm Hg
- réglage de 5 en 5 mmHg
- mode continu ou discontinu
- Alarmes :
- pas de réservoir, réservoir plein
- pas de batterie, vide faible, tuyau bloqué, inclinaison exc. champs magnétique externes, ...
- sécurité :
- clapet anti-retour
- event à l'arrière du boîtier
- ...

VENTURI™ AVANTI

- 212 x 204 x 146 mm
- 2,2 kg (réservoir vide)
- de -10 à -180 mm Hg
- réglage de 5 en 5 mmHg
- mode continu ou discontinu
- Alarmes :
- pas de réservoir, réservoir plein
- pas de batterie, vide faible, champs magnétique externes, tuyau bloqué, ...
- sécurité :
- clapet anti-retour
- event à l'arrière du boîtier
- ...



- Connexion des kits à l'aide du connecteur de verrouillage sécurisé sur le réservoir.

- Un connecteur en Y est disponible pour permettre le traitement des plaies importantes ou multiples en reliant plusieurs kits de pansements.

- Réservoir sécurisé avec confinement des exsudats et filtre à bactéries à charbon actif hydrophobe.

- La capacité de 600 ml du réservoir VENTURI™ AVANTI minimise les changements de cartouche.

- Le réservoir de 300 ml du COMPACT minimise le poids et les dimensions pour une portabilité accrue.

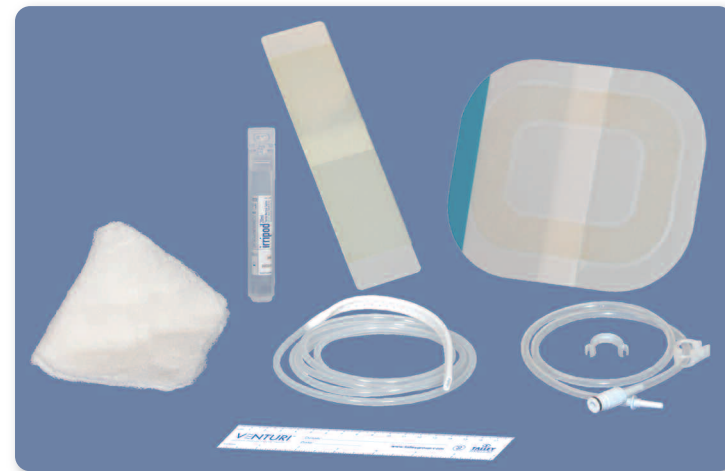
- Bouton de verrouillage 1/4 de tour des réservoirs. Sécurité et facilité d'utilisation lors du changement.

- Sac de transport disponible pour chaque modèle.

- Support pour potence adapté pour le VENTURI™ COMPACT.

- Support polyvalent potence et lit pour le modèle VENTURI™ AVANTI.

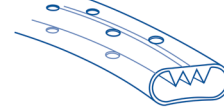
Une TPN efficace : choix et qualité des kits de soins VENTURI™.



Kit de traitement standard - VENTURI™

Pour plaies petites et moyennes. Le drain plat est utilisé pour un besoin de drainage faible ou important. Ce kit est adapté pour le traitement de la majorité des plaies, dont les escarres et les plaies chirurgicales avec décollements.

Le kit comprend : 1 drain plat
2 gazes 15 x 17 cm - 1 sérum
2 pansements adhésifs 20 x 20 cm **nouveau**
1 plaque gel d'étanchéité



Kit de traitement Hydrogel circulaire - VENTURI™ **nouveau**

Pour petites plaies avec mise en place rapide du pansement. Ce kit est fourni avec un drain plat et le nouveau pansement Hydrogel intégrant l'adhésif et le gel d'étanchéité.

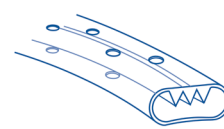
Le kit comprend : 1 drain plat
2 gazes 15 x 17 cm - 1 sérum
1 pansement adhésif 15 x 13 cm
avec gel d'étanchéité rectangle inclus



Kit de traitement pour plaies abdominales - VENTURI™

Ce kit est spécialement adapté pour le traitement des plaies abdominales avec exsudats et ouverture importants.

Le kit comprend : 2 drains plat
2 rouleaux de gaze 11,4 cm x 3,7 m - 3 sérum
6 pansements adhésifs 20 x 20 cm **nouveau**
3 plaques gel d'étanchéité - Connecteur Y
1 interface Wound layer "Telfa Clear"



Contre-indications / Précautions

L'utilisation des systèmes VENTURI™ est contre-indiquée en présence d'ostéomyélite non traitée, de malignité (sauf en soins palliatifs) et d'organes exposés (vaisseaux, os, muscles). Des précautions devront être prises en cas de : patients sous anti-coagulants, d'hémostases difficiles, de malnutrition non traitable, de patients intolérants et de nécroses (voir l'état).

Références

- Chariker M.E., Jeter K.F., Tintle T.E., Bottford J.E. (1989) - *Effective management of incisional and cutaneous fistulae with closed suction drainage*. Contemporary Surgery Vol. 34, 59-631.
- Bryant R. (2000) *Acute and Chronic Wounds*. Mosby St. Louis (p. 436)
- Armstrong D.G., Lavery L.A., *Negative Pressure wound therapy after partial diabetic foot amputation* - Lancet 2005; 366:1704-1710
- Mouis C.M., van den Bermd G.-J.C.M.; *Journal of Wound Care* 2005 14: 224-227
- McNulty A. et al.; *Effect of negative pressure on cell vitality - SAWC 2007*, Tampa, Florida
- Malmjö M. et al. - *Negative Pressure wound therapy using gauze or polyurethane open cell foam: similar effects on wound edge microvascular blood flow* Poster representéard op de World Union of Wound Healing Societies, Toronto 2008.
- Ola Borgquist, MD; Lotta Gustafsson, MSc, PhD; Richard Ingemansson, MD, PhD Malin Malmjö; MD, PhD; *Wounds* 2009 / 21 (11) : 302-3089
- H.A.S., Haute Autorité de Santé; *Traitement des plaies par pression négative (TPN)* - Janvier 2010



Membre du :



Le groupe TALLEY® fabrique tous ses produits en interne dans son usine de Romsey UK. Ce choix lui a permis de devenir le 1^{er} loueur de matelas thérapeutiques, et le 2^e fournisseur de TPN en Grande Bretagne.

La seule société qui produit aujourd'hui ses machines dans son usine, c'est pour vous la garantie d'un travail bien fait et 100% maîtrisé.

Numéro spécial VENTURI™ : pour toutes les demandes ou commandes avec réponse ou confirmation par retour sous 2 heures maximum (heures ouvrables).

Fax spécial VENTURI™ : 04 93 22 39 80

ABC

ANNIE BAUER CONFORT

4 Avenue de la petite Bermone - Bâtiment l'Antonia
06270 VILLENEUVE LOUBET - FRANCE
Tél. 33 (0) 493 229 475 - Fax 33 (0) 492 021 305
email : anniebauerconfort@free.fr / www.anniebauerconfort.com



Photographies et documents non contractuels - © ANNIE BAUER CONFORT 2011/11



Thérapie des Plaies par Pression Négative

VENTURI™

NEGATIVE PRESSURE WOUND THERAPY

Le traitement des plaies par pression négative TPN : une efficacité prouvée cliniquement.

La thérapie de traitement des plaies par pression négative TPN avec les appareils VENTURI™ suit les techniques d'utilisation décrites en premier lieu par Chariker dès 1989¹ avec l'utilisation d'une gaze trempée dans une solution saline, un drain en silicone et un film clair adhésif semi-perméable.

Grâce à notre choix de drain tubulaire ou plat, de gazes de diverses dimensions et aux innovations du groupe TALLEY® pour les pansements, dont notre dernier modèle Hydrogel, le clinicien peut choisir le kit de traitement parfaitement adapté à la plaie qui doit être traitée, ce qui assure la meilleure cicatrisation possible pour le patient, et une parfaite maîtrise des coûts pour les établissements.

Les meilleurs choix pour des thérapies adaptées.



ABC

ANNIE BAUER CONFORT